



Bauzonenplan / Kulturlandplan

gemäss § 15 BauG

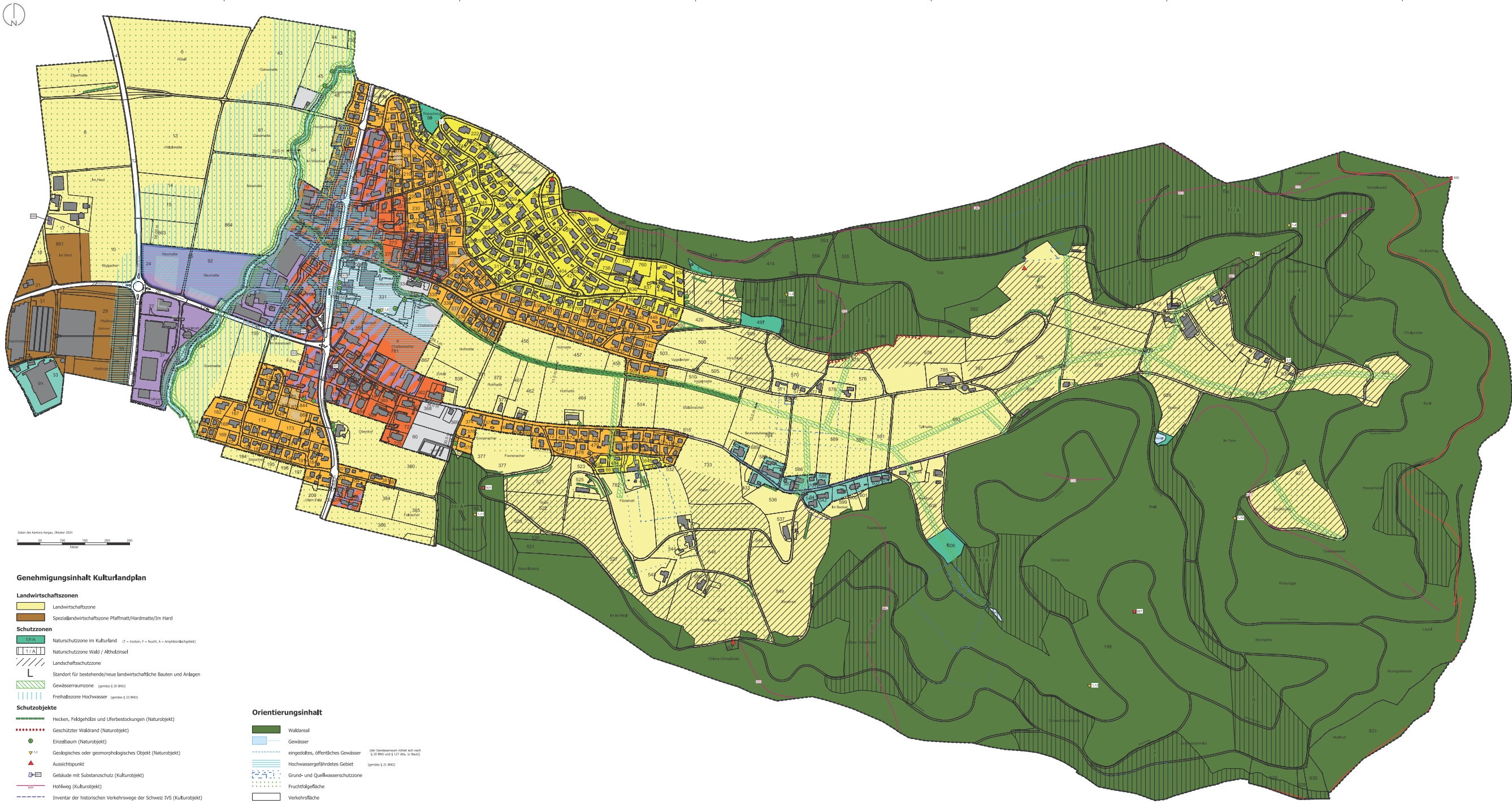
massstabslos

Orientierend,
massgebend ist der Originalplan im Massstab 1:5'000

Von der Gemeindeversammlung beschlossen am 4. Dezember 2020
Genehmigung durch den Regierungsrat mit RRB Nr. 2021-000441 vom 7. April 2021

Änderung Projekt-Nr. 377 vom Gemeinderat beschlossen am 19. August 2024
Änderung Projekt-Nr. 377 vom Regierungsrat genehmigt
mit RRB Nr. 2024-000015 vom 15. Januar 2025

Auftrag	24.02.2019	Verfasser	Stadler Berg AG
Bestandteil	002	Titel	Bauzonenplan / Kulturlandplan
Gezeichnet	PS	Projekt-Nr.	377
WSP	002	WSP-Nr.	002



Genehmigungsinhalt Bauzonenplan

- Bauzonen**
 - W2A Wohnzone II
 - W2B Wohnzone II
 - W3 Wohnzone II
 - WG3 Wohn- und Gewerbezone III
 - G Gewerbezone III
 - G Gewerbezone Neumatte bedingte Erzeugung gemäss § 10 Abs. 5 BNG III
 - ÖBA Zone für öffentliche Bauten und Anlagen II
 - SB Spezialzone Becket II
 - SH Spezialzone Hardmatte III
- Schutzzonen**
 - Gewässerraumzone (gemäss § 20 BNG)
- Schutzobjekte**
 - Einzelbaum (Naturobjekt)
 - Geologisches oder geomorphologisches Objekt (Naturobjekt)
 - Aussichtspunkt
 - Gebäude mit Substanzschutz (Kulturobjekt)
 - Inventar der historischen Verkehrswege der Schweiz IVS (Kulturobjekt)
- weitere Festsetzungen**
 - Gestaltungspflicht

Genehmigungsinhalt Kulturlandplan

- Landwirtschaftszonen**
 - Landwirtschaftszone
 - Speziallandwirtschaftszone Pfaffmatt/Handmatte/Im Hard
- Schutzzonen**
 - Naturschutzzone im Kulturland (T = trocken, F = feucht, A = Amphibienlebenszone)
 - Naturschutzzone Wald / Altholzinsel
 - Landwirtschaftsschutzzone
 - Standort für bestehende/neue landwirtschaftliche Bauten und Anlagen
 - Gewässerraumzone (gemäss § 20 BNG)
 - Freiübungszone Hochwasser (gemäss § 22 BNG)
- Schutzobjekte**
 - Hecken, Feldgehölze und Uferbestockungen (Naturobjekt)
 - Geschützter Waldbrand (Naturobjekt)
 - Einzelbaum (Naturobjekt)
 - Geologisches oder geomorphologisches Objekt (Naturobjekt)
 - Aussichtspunkt
 - Gebäude mit Substanzschutz (Kulturobjekt)
 - Höhleweg (Kulturobjekt)
 - Inventar der historischen Verkehrswege der Schweiz IVS (Kulturobjekt)
 - weiteres Kulturobjekt mit Substanzschutz
- weitere Festsetzungen**
 - Nutzungsbeschränkung (gemäss § 16 Abs. 4 BNG)

Orientierungsinhalt

- Waldareal
- Gewässer
- eingedämmtes, öffentliches Gewässer (Sitz-Gewässernormen sind mit dem § 20 BNG und § 127 Abs. 21 BNG)
- Hochwassergefährdetes Gebiet (gemäss § 21 BNG)
- Grund- und Quellwasserschutzzone
- Fruchtfulle
- Verkehrsfliche
- Wanderweg
- Gemeindegrenze